



APRODER
ASSOCIAÇÃO PARA A
PROMOÇÃO DO
DESENVOLVIMENTO
RURAL DO RIBATEJO

PLANO DE IMPLEMENTAÇÃO DA EDL

“RIBATEJO 20.30 –
TERRITÓRIO INTELIGENTE E INOVADOR”



“DOMÍNIO D.1 «DESENVOLVIMENTO
LOCAL DE BASE COMUNITÁRIA»


23.27
pepac
Plano Estratégico da
Política Agrícola Comum

Santarém, junho 2024

APRODER

DESDE 1991 A APOIAR O DESENVOLVIMENTO DA REGIÃO!

**GRUPO DE AÇÃO LOCAL (GAL)
RECONHECIDO FORMALMENTE (DEZ 23)
PELA AUTORIDADE DE GESTÃO
PEPAC 2024-2027**

**ASSOCIAÇÃO
PRIVADA, SEM FINS
LUCRATIVOS**

**OBJETIVO GERAL
CONTRIBUIR PARA O
DESENVOLVIMENTO
INTEGRADO DA
REGIÃO DO RIBETEJO**



APRODER



Missão

Contribuir para a promoção do desenvolvimento regional e local, para um território mais competitivo, atrativo, inovador e cooperante, conducente à melhoria da qualidade de vida da população rural e melhores níveis de coesão social.



Visão

O território de atuação ser reconhecido como um dos mais desenvolvidos do país, como "Terra de Conhecimento, Inovação e Competitividade", possuindo vantagens competitivas diferenciadoras no contexto regional, nacional e internacional, que cresceu de forma inteligente e sustentável e que aumentou a coesão económica e social dos seus cidadãos.

APRODER



Valores

- ▶ Proximidade, Diálogo e Cooperação
- ▶ Compromisso e Profissionalismo
- ▶ Transparência e Responsabilidade
- ▶ Ética e Respeito pelos Direitos Humanos

ASSOCIADOS

Associados

Associados Públicos¹



INIAV – Polo Santarém
(Fonte Boa)



Instituto Politécnico
de Santarém



Câmara Municipal
de Santarém



Parque Natural das
Serras de Aire
e Candeeiros



Entidade Regional
de Turismo do
Alentejo e Ribatejo

Associados Coletivos Privados



Ass. de Agricultores
do Ribatejo



Cooperativa
"Terra Chã"



Centro Nacional de
Exposições e Mercados
Agrícolas, S.A.



AGROTEJO
União Agrícola do Norte
do Vale do Tejo



ISLA
Santarém



VITICARTAXO
Ass. de Vitivinicultores da Reg.
do Cartaxo e Azambuja

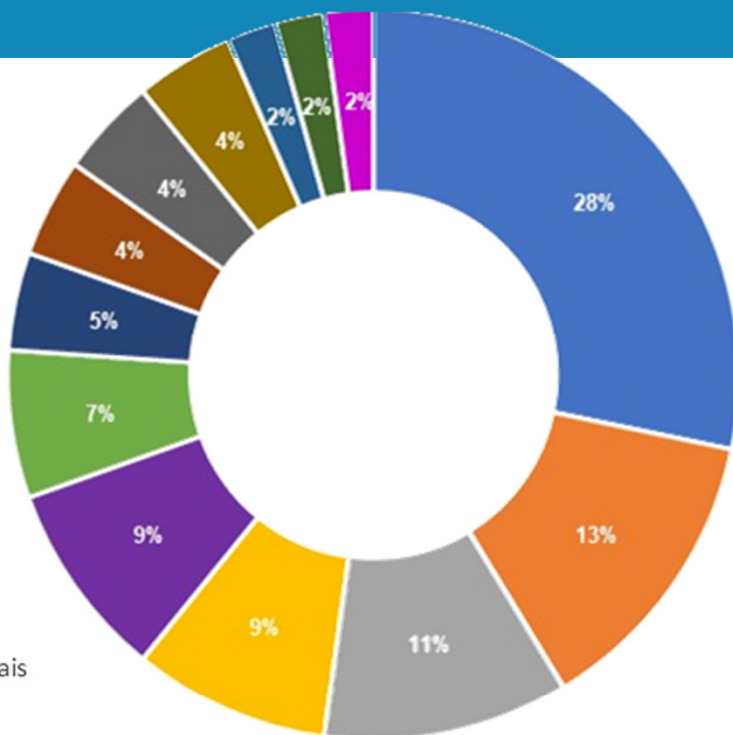


ACORO
Ass. de Criadores
de Caprinos e Ovinos
do Ribatejo e Oeste



APARRM
Ass. de Produtores
Agrícolas da Região
de Rio Maior

PARCERIA “APRODER 20,30”



- Agricultura
- Agroalimentar
- Turismo
- Social
- Autarquias Locais
- Educação
- Desenvolvimento Local
- empresarial
- Indústria
- Património /cultura
- Ambiente
- Desporto
- Floresta

APRODER-ASSOCIAÇÃO PARA A PROMOÇÃO DO DESENVOLVIMENTO RURAL DO RIBATEJO

ACORO - Associação de Criadores de Caprinos, Ovinos e Bovinos do Ribatejo e Oeste

ADEGA COOPERATIVA DO CARTAXO SCRL

ADOLFO HENRIQUES

ADSAICA - Associação de Desenvolvimento das Serras de Aire e Candeeiros

AGROBIO - Associação Portuguesa de Agricultura Biológica

AGROTEJO - União Agrícola do Norte do Vale do Tejo

AJAP - ASSOCIAÇÃO DOS JOVENS AGRICULTORES DE PORTUGAL

ANTE - ASSOCIAÇÃO NACIONAL DE TURISMO EQUESTRE

Associação dos Agricultores do Ribatejo

Associação dos Produtores Agrícolas da Região de Rio Maior

CAP - CONFERAÇÃO DOS AGRICULTORES DE PORTUGAL

CAVES D'ALGOA SOCIEDADE AGRO INDUSTRIAL LDA

CIMLT

CNEMA

Confraria Enófila de Nossa Senhora do Tejo

Cooperativa Agrícola de Rio Maior CRL

COOPERATIVA DOS PRODUTORES DE SAL FONTE SALINA DE RIO MAIOR CRL

Cooperativa Terra Chã - Desenvolvimento Local, Artesanato e Serviços, CRL

CVR TEJO - Comissão Vitivinícola Regional do Tejo

DESMOR, Empresa Municipal, SA

EPRM - Escola Profissional de Rio Maior, Lda., EM.

FÁBRICA DA ALEGRIA - INSUFLAVEIS E ANIMAÇÃO

TURISTICA LDA

FIO DOURADO - Transformação e Comercialização de Produtos Olivícolas Lda

GRUPO DE DANÇAS E CANTARES DE SÃO JOÃO DA RIBEIRA

ICNF - INSTITUTO DE CONSERVAÇÃO DA NATUREZA E DAS FLORESTAS, IP

INIAV - Instituto Nacional de Investigação Agrária IP
Instituto Politécnico de Santarém

ISLA - SANTARÉM, EDUCAÇÃO E CULTURA, UNIPESSOAL LDA

MUNICIPIO DE AZAMBUJA

MUNICIPIO DE RIO MAIOR

MUNICIPIO DE SANTARÉM

MUNICIPIO DO CARTAXO

NERSANT - NUCLEO EMPRESARIAL DA REGIÃO DE SANTARÉM

NUTRILEITE - Sociedade Agrícola Lda

OMNITUR - AGÊNCIA DE VIAGENS E TURISMO LDA

PLANÍCIE VERDE - SOCIEDADE AGRÍCOLA LDA.

Santa Casa da Misericórdia de Alcanede

OLLEM Turismo

SANTA CASA DA MISERICÓRDIA DE PERNES

Santa Casa da Misericórdia de Rio Maior

Santa Casa da Misericórdia de Santarém

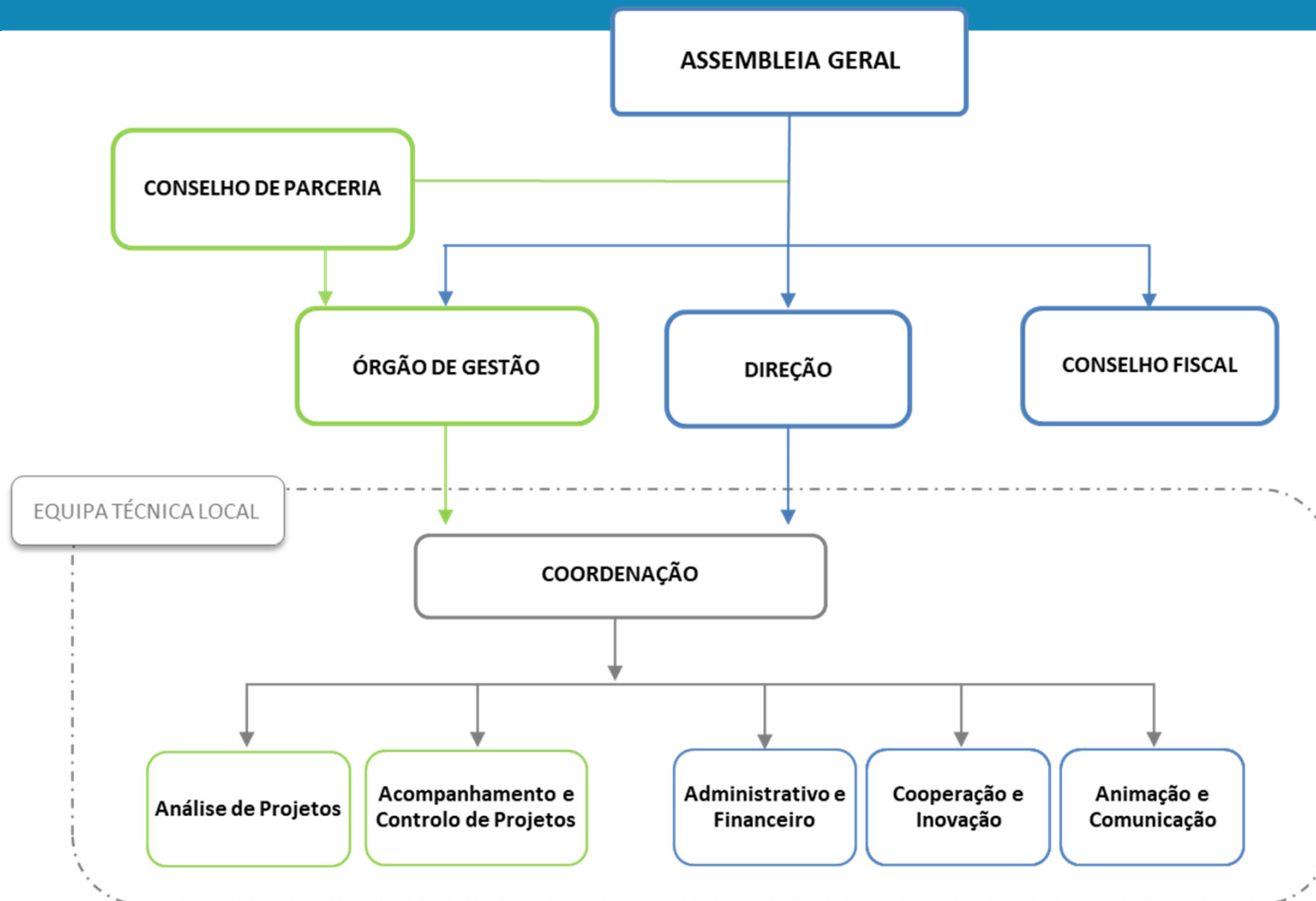
TEF - ORGANIZAÇÃO DE PRODUTORES CRL

TURISMO DO ALENTEJO ERT

USANÇAS - NUCLEO ETNOGRÁFICO DE ABITUREIRAS - GRUPO FOLCLORE

VITICARTAXO - Associação de Vitivinicultores da Região de Cartaxo e Azambuja

ORGANIGRAMA



TERRITÓRIO DE INTERVENÇÃO



População: 124.273

**41 Freguesias
39 rurais e 2 urbanas**

Área de atuação: 1.232 km²



O FOCO ...



-  **SUSTENTÁVEL**
-  **INOVADOR**
-  **COMPETITIVO**
-  **ATRATIVO**
-  **COOPERANTE**



DESAFIOS / ÁREAS TEMÁTICAS

**POPULAÇÃO E
QUALIDADE DE VIDA**

1



APRODER



**ECONOMIA E
EMPREGO**

2

**GOVERNANÇA E
ATORES LOCAIS**

4

3

**AMBIENTE E
EFICIÊNCIA
ENERGÉTICA**

ENFOQUES TEMÁTICOS – EDL APRODER

▶ ET1. Promoção da Inovação e do Capital Humano



OE1.1. Valorizar o capital humano e as suas competências

OE1.2. Promover a inovação local e a transição digital

ET3. Dinamização Socioeconómica Territórios



OE3.1. Apoiar a diversificação e modernização das explorações agrícolas

OE3.2. Apoiar o investimento e desempenho sustentável no setor agroalimentar

OE3.3. Apoiar a valorização da estratégia alimentar

OE3.4 Valorizar ações inovadoras de sustentabilidade energética e ambiental

OE3.5 Crescimento, emprego e dinamização da economia local

EDL
APRODER
2024-2029

ET2. Gestão Sustentável dos Ativos do Território



OE2.1. Apoiar a valorização dos recursos endógenos,

OE2.2 Promover a inclusão social e a melhoria da qualidade de vida

OE2.3 Promover a revitalização dos aglomerados rurais

OE2.4. Promover a biodiversidade

ET 4. Cooperação, capacitação inst. e trabalho em rede



OE4.1. Promover a cooperação e a Inovação

OE4.2. Animação da EDL

ENFOQUES TEMÁTICOS – EIXO D1 PEPAC

EIXO D.1 DLBC – PEPAC

D.1.1.1.1 - Pequenos investimentos na bioeconomia e economia circular
D.1.1.1.2 - Pequenos investimentos na exploração agrícola
D.1.1.1.3 - Investimentos em diversificação, comércio e serviços associados
D.1.1.1.4 - Inovação na comercialização, cadeias curtas e mercados locais
D.1.1.1.5- Conservação e valorização do património rural, natural, cultural e gastronómico (incluindo Aldeias Inteligentes)

D.1.1.2 - Cooperação
D.1.2 - Gestão, acompanhamento e avaliação da estratégia e sua animação

EDL - ENFOQUE TEMÁTICO

ET1. Promoção da Inovação e do Capital Humano

ET2. Gestão Sustentável dos Ativos do Território

ET3. Dinamização Socioeconómica dos Territórios

ET4. Cooperação, capacitação institucional e trabalho em rede

EDL - OBJETIVOS ESPECÍFICOS

OE1.1 Valorizar o capital humano e as suas competências;

OE1.2 Promover a inovação local e a transição digital;

OE2.1 Apoiar a valorização dos recursos endógenos;

OE2.2 Promover a inclusão social e a melhoria da qualidade de vida;

OE 2.3 Promover a revitalização dos aglomerados rurais;

OE 2.4 Promover a biodiversidade;

OE 3.1 Apoiar a diversificação e modernização das explorações agrícolas;

OE 3.3 Apoiar a valorização da estratégia alimentar;

OE3.4 Valorizar ações inovadoras de sustentabilidade energética e ambiental;

OE 3.5 Crescimento, emprego e dinamização da economia local;

OE 4.1 Promover a cooperação e a Inovação;

OE 4.2 Animação da EDL;

TIPOLOGIAS DE INTERVENÇÃO – EIXO D1 PEPAC



TIPOLOGIAS DE INTERVENÇÃO – EIXO D1 PEPAC

| INTERVENÇÃO / TIPOLOGIA DE INTERVENÇÃO | 2024-2029 | % |
|---|----------------|------|
| D.1.1. ESTRATÉGIAS DE DESENVOLVIMENTO LOCAL | 2 870 543,50 € | 100% |
| D.1.1.1 - IMPLEMENTAÇÃO DAS ESTRATÉGIAS | 2 009 380,45 € | 70% |
| D.1.1.1.1 - Pequenos investimentos na bioeconomia e economia circular | 500 000,00 € | 25% |
| D.1.1.1.2 - Pequenos investimentos na exploração agrícola | 500 000,00 € | 25% |
| D.1.1.1.3 - Investimentos em diversificação, comércio e serviços associados | 500 000,00 € | 25% |
| D.1.1.1.4 - Inovação na comercialização, cadeias curtas e mercados locais | 150 000,00 € | 7% |
| D.1.1.1.5- Conservação e valorização do património rural, natural, cultural e gastronómico (incluindo Aldeias Inteligentes) | 359 380,45 € | 18% |
| D.1.1.2 - COOPERAÇÃO | 143 527,17 € | 5% |
| D.1.2 - GESTÃO, ACOMPANHAMENTO E AVALIAÇÃO DA ESTRATÉGIA E SUA ANIMAÇÃO | 717 635,88 € | 25% |

COOPERAÇÃO

CIDADANIA E
PARTICIPAÇÃO CÍVICA
E SOCIAL

INCLUSÃO
SOCIAL

CPLP

RECURSOS
NATURAIS E MEIO
AMBIENTE

TURISMO E
PROMOÇÃO
DO TERRITÓRIO

PRODUTOS IG

CERTIFICAÇÃO DE
ALDEIAS

SUSTENTABILIDADE

COMUNIDADES DE
ENERGIA RENOVÁVEL

PATRIMÓNIO HISTÓRICO,
CULTURAL E PAISAGÍSTICO

INTERNACIONALIZAÇÃO

CADEIAS CURTAS E
MERCADOS LOCAIS

ANIMAÇÃO E PROMOÇÃO TERRITORIAL (EM PARCERIA)

Envolvimento dos parceiros como agentes fundamentais na divulgação da EDL, para uma intervenção mais coesa e articulada:

- pontos de contacto para efeitos de divulgação da EDL;
- participação em projetos de cooperação;
- sessões de divulgação e atendimento;
- produção de alguns suportes de comunicação virtuais e físicos; (novos ou já existentes)
- participação e organização de uma agenda de iniciativas:
 - seminários, workshops, feiras e sessões de trabalho temáticas, eventos promocionais dos recursos endógenos do território;

...CONTINUAMOS A PLANEAR O FUTURO PARA APOIAR O DESENVOLVIMENTO DO NOSSO TERRITÓRIO E A QUALIDADE DE VIDA DE TODOS OS QUE AQUI VIVEM E TRABALHAM!...

